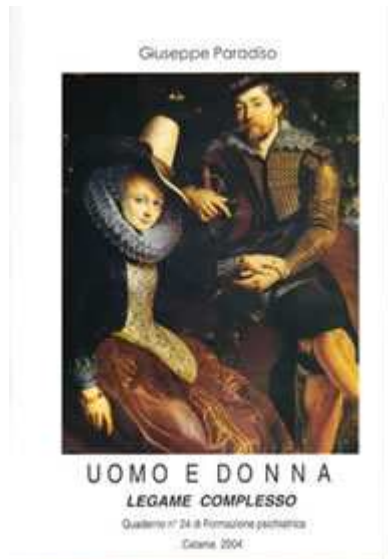


QUADERNO N. 25 DI FORMAZIONE PSICHIATRICA

UOMO E DONNA. LEGAME COMPLESSO

A cura di : GIUSEPPE PARADISO



INDICE

Parte I: Aspetti storici e antropomorfici

Matriarcato o patriarcato?

Usanze sessuali nelle antiche civiltà

L'Egitto antico

La cultura ebraica

La Grecia classica

L'epoca romana

L'Islam

Il Medio Evo: religione e sessualità

Incoerenze e ambiguità medievali verso la sessualità

La prostituzione nel Medio Evo

Fidanzamenti e sponsali

I "Trovatori" e l'amor cortese

L'età moderna: ancora una doppia morale sessuale

I ciccisbei

La sessualità nei contesti non-occidentali

Parte II La coppia, usanze nei secoli

Monogamia e poligamia

Storia dell'istituzione matrimoniale Ritualità nuziali

L'amore è sempre un sentimento libero?

La mentalità maschilista

"Meridionali" e "Anglosassoni"

Verso una parità tra i sessi?

Si può configurare una caratterologia della coppia?

Il conflitto nella coppia e le sue conseguenze

Separazioni e divorzi

I "single" e le coppie di fatto

L'età contemporanea: cos'è cambiato nella coppia?

Parte III

Amore ed eros nella letteratura e nelle arti figurative

Dalla mitologia alla letteratura

L'amore come tribolazione

La situazione umoristica nell'amore

L'amore sensuale

L'amore pudico e misogino

L'amore romantico, panacea della vita

L'amore contraddittorio e problematico

La pittura e l'amore

La scultura, l'amore e l'eros

Il rapporto tra i sessi nel melodramma lirico

Il cinema e l'amore

Conclusioni